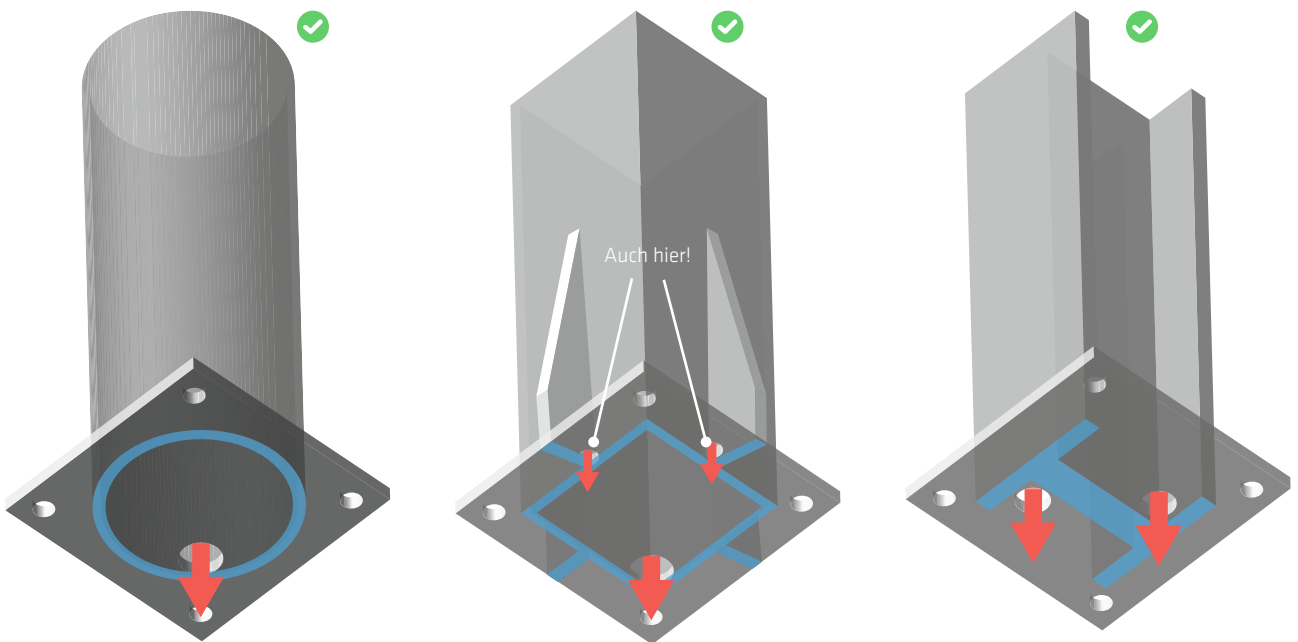


## 4.6 Durchflussöffnungen richtig setzen!

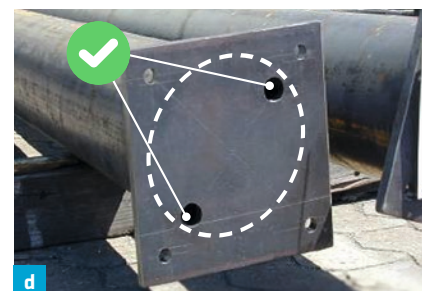
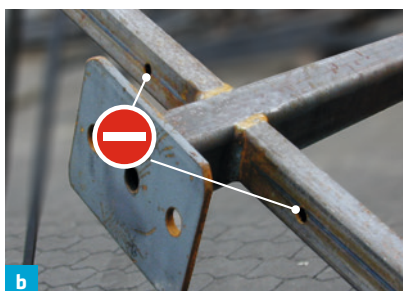
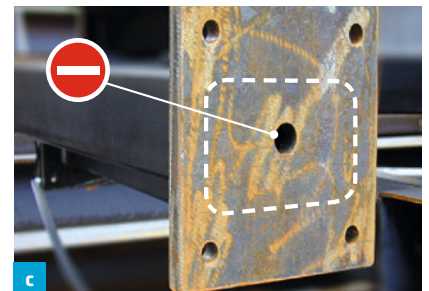
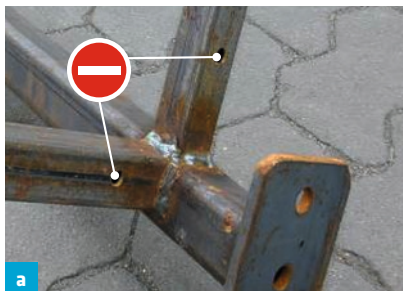
**Auf das richtige Setzen** der Zu- und Ablauföffnungen muss vor allem bei Konstruktionen mit Knotenblechen, Fußplatten o.ä. besondere Sorgfalt verwendet werden und dies unter Berücksichtigung der schrägen Aufhängung der Bauteile an den Traversen.

Herausgeber: © 2019 WIEGEL Verwaltung GmbH & Co KG. Verwendung auch in Auszügen nur mit ausdrücklicher schriftlicher Genehmigung des Herausgebers gestattet!

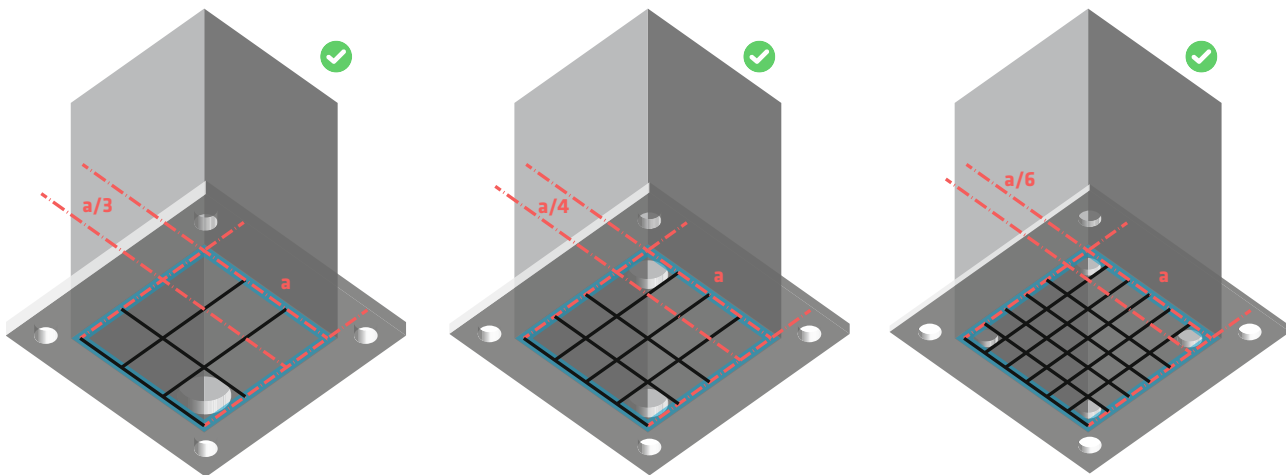


**a b c** Falsche Position der Ablaufbohrungen: Gefahr durch nicht vollständig abgelaufene Vorbehandlungsmedien!

**d** Gute Position der Ablaufbohrungen: Randnahe Anbringung zum Profil ermöglicht restlosen Ablauf von Vorbehandlungsmedien bzw. Zinkschmelze



## Faustregel für Konstruktionen bis einschließlich 6 Metern Länge zu „Profildurchmesser und Anzahl der Öffnungen“:



### Beispiel: 60 x 60 mm (Quadratrohr):

1 Bohrung mit  $\varnothing 20$  mm oder 2 Bohrungen mit  $\varnothing 15$  mm oder 4 Bohrungen mit  $\varnothing 10$  mm

### Unsere Empfehlung:

Daneben finden Sie aber auch ganz konkrete Vorgaben zu Größe und Anzahl der Zulauf- und Entlüftungsöffnungen für Konstruktionen bis 6 m Länge:

Für Konstruktionen größer 6 m Länge empfehlen wir bei der gleichen Anzahl der Öffnungen den Mindest-Bohrungs- $\varnothing$  um 50 % größer auszuführen! Im Stahlbau liegen Sie mit der Faustformel **Bohrungs- $\varnothing$  = 1,5 × Blechdicke d** auf der sicheren Seite.

**Tabelle für Zahl und Durchmesser von Ablaufbohrungen bei unterschiedlichen Abmessungen von Hohlprofilen**

Hohlprofil-Abmessungen in mm			Mindest-Bohrungs- $\varnothing$ in mm bei einer jeweiligen Anzahl der Öffnungen von ...		
			1	2	4
15	15	20 × 10	10	-	-
20	20	30 × 15	10	-	-
30	30	40 × 20	12	10	-
40	40	50 × 30	14	12	-
50	50	60 × 40	16	12	10
60	60	80 × 40	20	12	10
80	80	100 × 60	20	16	12
100	100	120 × 80	25	20	12
120	120	160 × 80	30	25	20
160	160	200 × 120	40	25	20
200	200	260 × 140	50	30	25

Herausgeber: © 2019 WIEGEL-Verwaltung GmbH & Co KG. Verwendung auch in Auszügen nur mit ausdrücklicher schriftlicher Genehmigung des Herausgebers gestattet!